

SMARTBOW CITY BRIDGE / ROAD MANAGEMENT SYSTEM

源清慧虹城市桥梁/道路信息管理系统

—— 您的桥梁/道路安全管家



系统简介

源清慧虹城市桥梁 / 道路信息管理系统是分别为城市桥梁、道路管养所开发的工具式软件系统，能详实记录和管理桥梁 / 道路的基本信息、档案，可以对桥梁和道路的日常巡检、定期检查、维修管养等重点工作进行记录、管理和分析，并重点提供管养所需要的数据记录、任务规划、评估分析、统计报表等多种工具。本系统的应用可以使桥梁 / 道路管养单位实现更为科学、高效的管理，有助于提高城市桥梁 / 道路的管养水平。

系统分别以《城市桥梁养护技术规范》(CJJ99—2017)、《城镇道路养护技术规范》(CJJ36—2016)等文件或规范为主要依据进行开发，由源清慧虹信息科技有限公司与清华大学桥梁物联网项目组共同研发。系统已经在全国多个省份的市政管理部门成功应用，是目前市场上架构最先进、功能最齐全、操作最简便、实施最便捷的城市桥梁 / 道路信息管理系统。

源清慧虹城市桥梁 / 道路信息管理系统

桥梁 / 道路管理



桥梁 / 道路养护



桥梁 / 道路维修加固



7*24 小时系统技术支持和售后服务



功能模块



道路静态信息管理	道路属性信息、文件档案、大事件的管理、统计、搜索、展示
道路动态信息管理	道路路段养护权责分配、巡检 / 路面技术评估 / 养护技术评估等工作任务管理、病害录入管理、各种等级评估等功能
桥梁静态信息管理	桥梁属性信息、文件档案、大事件的管理、统计、搜索、展示
桥梁动态信息管理	桥梁管养权责分配、巡检 / 定检等工作任务管理、病害录入管理、桥梁技术状态评估
管养决策分析（通用）	通过汇总统计路桥动静态信息，对路桥状态、管养工作、病害分布及发生处置频率等方面工作进行分析、评估，帮助进行管养决策、并进行预算管理
GIS 展示分析应用（通用）	整合路桥数据与地理空间数据，提供基于 GIS 的查询浏览、统计分析功能，提供桥梁 BCI、道路 PCI、PQI 等指标等级的图形显示
模型与知识库（通用）	路桥类型、部件及部件病害的知识库，并提供桥梁 BCI 模型的管理及自定义功能
移动养护终端（通用）	提供兼容多种客户端的移动养护终端
报告报表（通用）	为管理、养护单位提供多种常用固定制式及自定义的报表、提供报表的预览、下载功能
结构监测与视频监控（通用）	为特殊结构及等级桥梁、道路提供结构监测或视频监控功能
使用记录模块（通用）	提供重车、超载车过桥、过路记录功能，并对桥门洞等的安全管理进行记录

系统特点

细致、规范的桥梁/道路档案管理

- 符合国家规范的桥梁/道路卡片、表单和多媒体资料管理
- 自动的资料完整性、数据格式标准化检验
- 提供多种资料模板，允许用户根据本地管养特点进行批量化资料录入

便捷的管养工作规划

- 通过简单的点选操作，为日常巡检、定期检查、特殊检查安排时间，分配任务，并可批量分配养护单位和工作人员
- 自动及时、多渠道的工作任务提醒

高效、便捷的工作控制台

- 桥梁/道路管理单位、养护单位的不同层级人员各有其专用的工作控制台，集成了其职务所对应的工作项目和数据通道
- 点击系统内的数字，可查看各种关联细节

多层级的管理和工作机制

- 不同层级人员拥有相应权限，可分别查看权限内的工作项目和数据报表
- 可有效进行责任管理
- 有效杜绝恶意数据篡改
- 实现用户的权限细粒度管理

直观的桥梁/道路病害跟踪处置

- 可直观展现桥梁/道路病害发生、诊断、解决的过程
- 可快速查询桥梁/道路病害历史
- 协助制定桥梁/道路病害修复计划

规范的桥梁/道路技术评估

- 符合国家规范的 BCI 评估模块《城市桥梁养护技术规范》(CJJ99-2017)、《城镇道路养护技术规范》(CJJ36-2016)
- 提供针对特殊结构桥梁/道路的 BCI 评估





高效、便捷的工作控制台



细致、规范的档案管理



便捷的管养工作规划



规范的技术评估

系统特点

便捷的条件筛选器和搜索引擎

- 可用于同类、同指标桥梁/道路对比分析的条件筛选器，可进行多重条件筛选
- 快速找到目标桥梁/道路的搜索引擎

直观的 GIS 信息展示分析

- 提供基于 GIS 的查询浏览、统计分析功能
- 提供桥梁 BCI、道路 PCI 评分等相关指标的分布图显示

专用的内部上传下达系统

- 自动、及时的管养报表、报告推送
- 专用的在线沟通平台

无缝整合结构健康监测系统

- 平滑对接源清慧虹结构健康监测系统
- 实现路桥信息与结构监测数据的整合应用

提供移动终端 APP

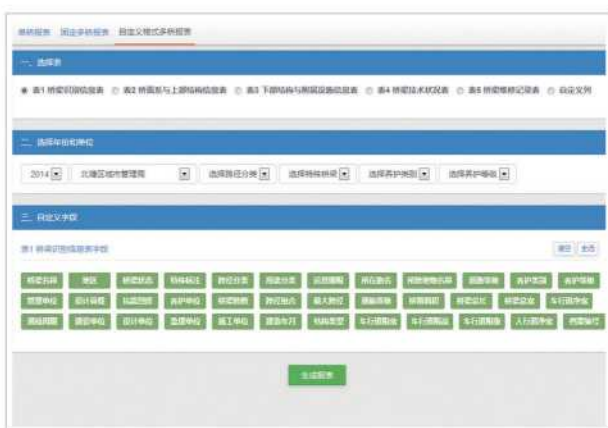
- 适应常用的 Android、IOS 系统
- 常用功能快速可达
- 针对不同角色定制化设计

特殊功能

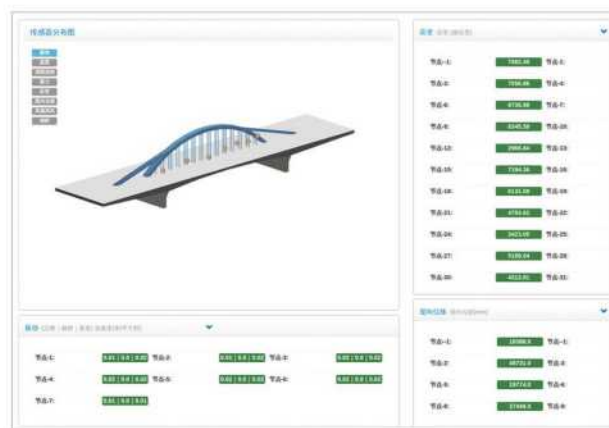
- 可为超过桥梁/道路正常荷载的过境车辆提供临时路线规划和审批记录
- 可对桥门洞占用进行记录
- 桥梁/道路专家知识库

种类齐全、规范实用的统计报表

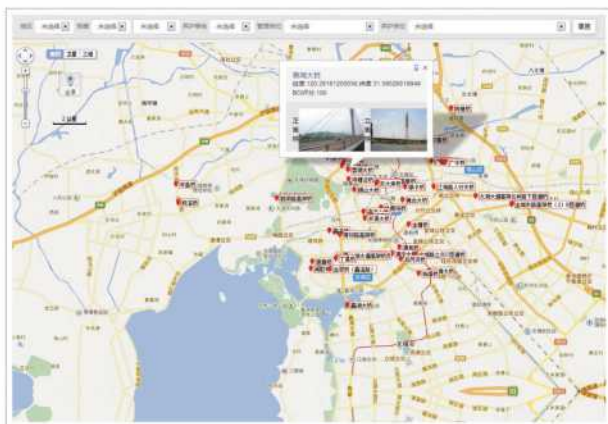
- 可根据桥梁/道路的不同类型、特征、病害、管养指标、管养工作情况形成统计报表，并可按月、季、年进行统计
- 包含桥梁/道路管养单位常用的各类统计报表
- 统计报表可按需即时生成



种类齐全、规范实用的统计报表



无缝整合结构健康监测系统



直观的 GIS 信息展示分析



提供移动终端 APP



北京源清慧虹信息科技有限公司是源自清华大学的国家级高新技术企业，专注于基础设施安全监测领域。

核心团队由清华大学及国内外知名院校电子、计算机、土木工程领域的专家、教授组成。首席科学家杨华中是教育部特聘长江学者、IEEE Fellow、国务院政府特殊津贴享受专家、清华大学教授、博士生导师；清华大学副研究员王鹏军博士任公司CEO。

源清慧虹目前拥有相关自主知识产权80余项，掌握无线传感器网络、云服务、可视化等核心技术，提供包含先进智能传感器、行业级云服务在内的基础设施监测整体解决方案，整体技术走在全球领先行列。已经广泛应用于交通、市政、轨道、电力、水利等行业数百个项目，成功斩获教育部科学技术一等奖、中国公路学会一等奖、纽伦堡国际发明展金奖、国家发明协会“发明创业奖·项目奖”金奖等荣誉，并入选交通运输部科技司2020年度交通运输重大科技创新成果库（科技成果推广项目），被列为住建部科技示范工程项目。

设计依据和参考文件

- 《城市桥梁养护技术规范》(CJJ99-2017)
- 《城镇道路养护技术规范》(CJJ36-2016)
- 《城市桥梁检测和养护维修管理办法》(建设部令第118号)
- 《城市桥梁设计规范》(CJJ11-2011)
- 《城市道路设计规范》(CJJ37-2012)
- 《关于加强城市基础设施建设的意见》(国发[2013]36号)
- 《关于印发“十二五”国家自主创新能力建设规划的通知》(国发[2013]4号)
- 《公路水路交通运输信息化“十二五”发展规划》
- 《关于进一步加强公路桥梁养护管理的若干意见》(交公路发[2013]321号)



产品专线：4006-266-208

中国·北京
北京市海淀区西小口路18号新华创新大厦3层
电话：010-53520959
传真：010-53520959
邮箱：contact@smartbow.net

中国·无锡
江苏省无锡市滨湖区建筑西路777号A3号楼4层
电话：0510-81801999
传真：0510-81801998
邮箱：contact@smartbow.net